



# Encéndalo

UNA SOLA CHISPA PUEDE INICIAR UN MOVIMIENTO

INVESTIGACIÓN SOBRE LA  
PARTICIPACIÓN FAMILIAR

Abril 2019

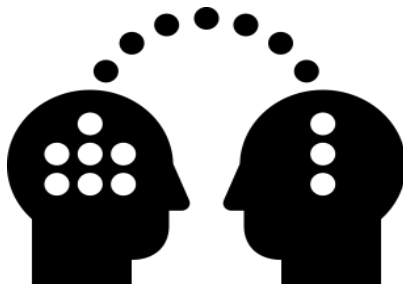
# TEORÍA EN ACCIÓN

**SI LAS FAMILIAS  
ESTÁN  
INVOLUCRADAS...**



**ENTONCES TENDREMOS...**

- Comunicación y relaciones positivas
- Asociaciones para apoyar a los estudiantes.
- Contribuciones de los padres en las decisiones sobre los estudiantes y la escuela



**LO QUE RESULTARÁ EN :**

- Mayor asistencia de los estudiantes.
- Mayor participación de los estudiantes.
- Mejor rendimiento de los estudiantes.



# ¿QUÉ REQUIERE LA PARTICIPACIÓN?



# BARRERAS PARA LA PARTICI- PACIÓN

---

Falta de desarrollo de relaciones entre el personal escolar y los grupos de interés

---

Falta de desarrollo de capacidad de participación de unos con otros

---

Falta de fondos para apoyar el trabajo de participación

---

Falla al priorizar el trabajo de participación

---

Ambientes poco acogedores

---

Suposiciones sobre las familias

# ANÁLISIS DEL ORIGEN

Falta de desarrollo de relaciones entre el personal escolar y los grupos de interés

Falta de desarrollo de capacidad de participación de unos con otros

Falta de fondos para apoyar el trabajo de participación

Falla al priorizar el trabajo de participación

Ambientes poco acogedores

Suposiciones sobre las familias



**Figure 2: The Dual Capacity-Building Framework for Family-School Partnerships**



# MARCOS

## Keys to Successful Partnerships: Six Types of Involvement



# KIT DE HERRAMIENTAS

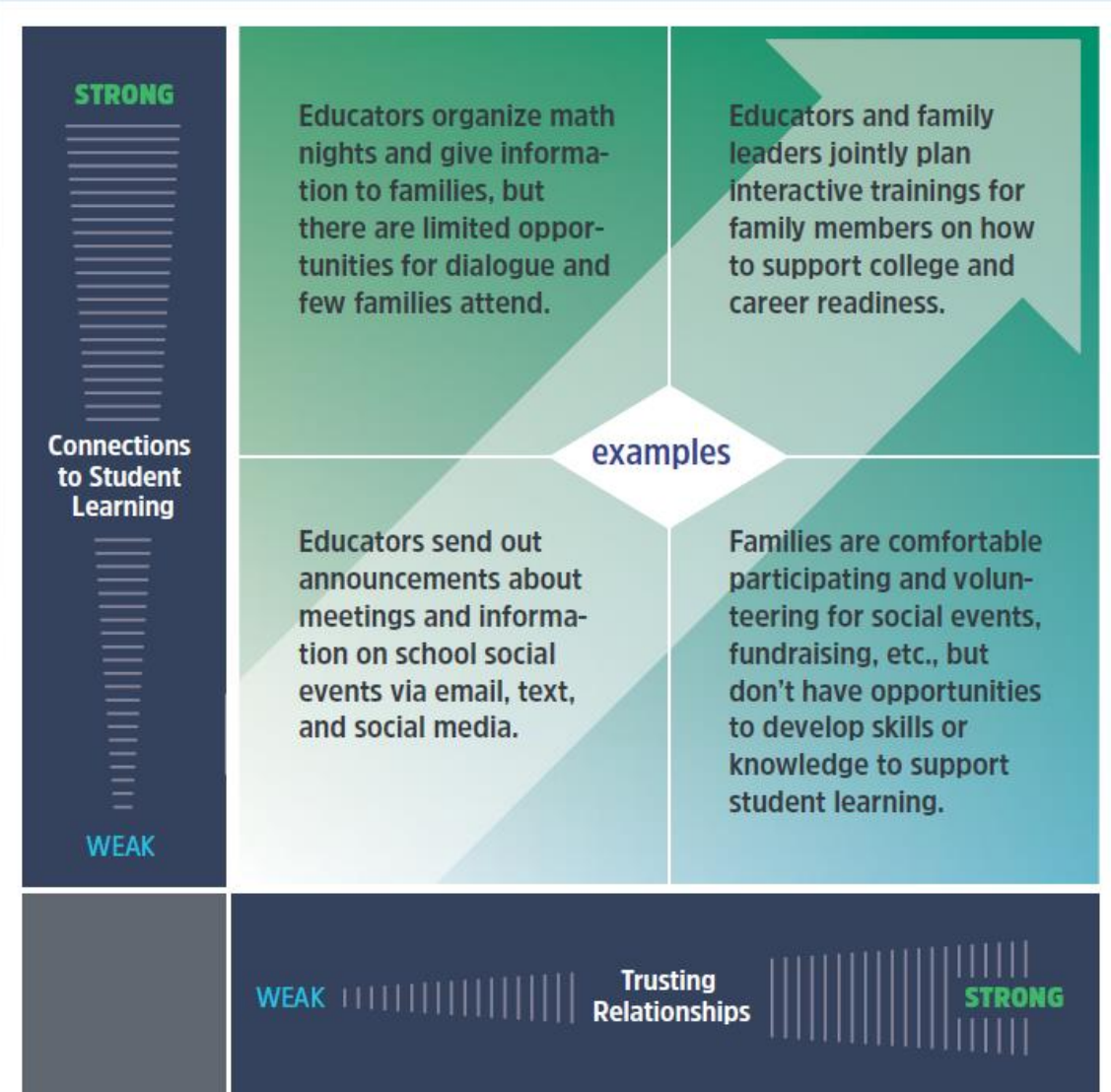


**Paso 1:** Establecer un equipo de participación familiar a nivel de distrito para revisar la visión, las creencias fundamentales, alinear la visión con las políticas, los planes y el presupuesto.

**Paso 2:** Evaluar dónde se encuentran.

**Paso 3:** El proceso de mejora continua.

FIGURE 1: Family Engagement Matrix





## ACTIVIDAD 1: MÁS ALLÁ CREENCIAS FUNDAMENTALES - LA VENTA DE PASTELES\*

### **CREENCIA FUNDAMENTAL 1:**

Todos los padres tienen sueños para sus hijos y quieren lo mejor para ellos.

### **CREENCIA FUNDAMENTAL 3:**

Los padres y el personal escolar deben ser socios igualitarios.

### **CREENCIA FUNDAMENTAL 2:**

Todos los padres tienen la capacidad de ayudar a sus hijos.

### **CREENCIA FUNDAMENTAL 4:**

La responsabilidad de crear asociaciones entre la escuela y el hogar recae principalmente en el personal escolar, especialmente en los líderes escolares.



# EJERCICIO DE REFLEXIÓN SOBRE LAS CREENCIAS FUNDAMENTALES

CREENCIA FUNDAMENTAL 1: Todos los padres tienen sueños para sus hijos y quieren lo mejor para ellos.

CREENCIA FUNDAMENTAL 2: Todos los padres tienen la capacidad de ayudar a sus hijos.

CREENCIA FUNDAMENTAL 3: Los padres y el personal escolar deben ser socios igualitarios.

CREENCIA FUNDAMENTAL 4: La responsabilidad de crear asociaciones entre la escuela y el hogar recae principalmente en el personal escolar, especialmente en los líderes escolares.

## Reflexionar individualmente

*Preguntas:*

- ¿Qué creencia fundamental es más importante para usted?
- ¿Qué creencia fundamental cree que es más difícil de lograr?
- ¿Qué creencia fundamental es más evidente en su escuela?

**Luego, discuta las creencias fundamentales con el grupo.**

# PREGUNTAS Y AGRADECIMIENTO

## Información del contacto:

Araceli Simeón

Director de Proyecto

Parent Organization Network

[asimeon@parentnetwork-la.org](mailto:asimeon@parentnetwork-la.org)

C: 626-991-1610